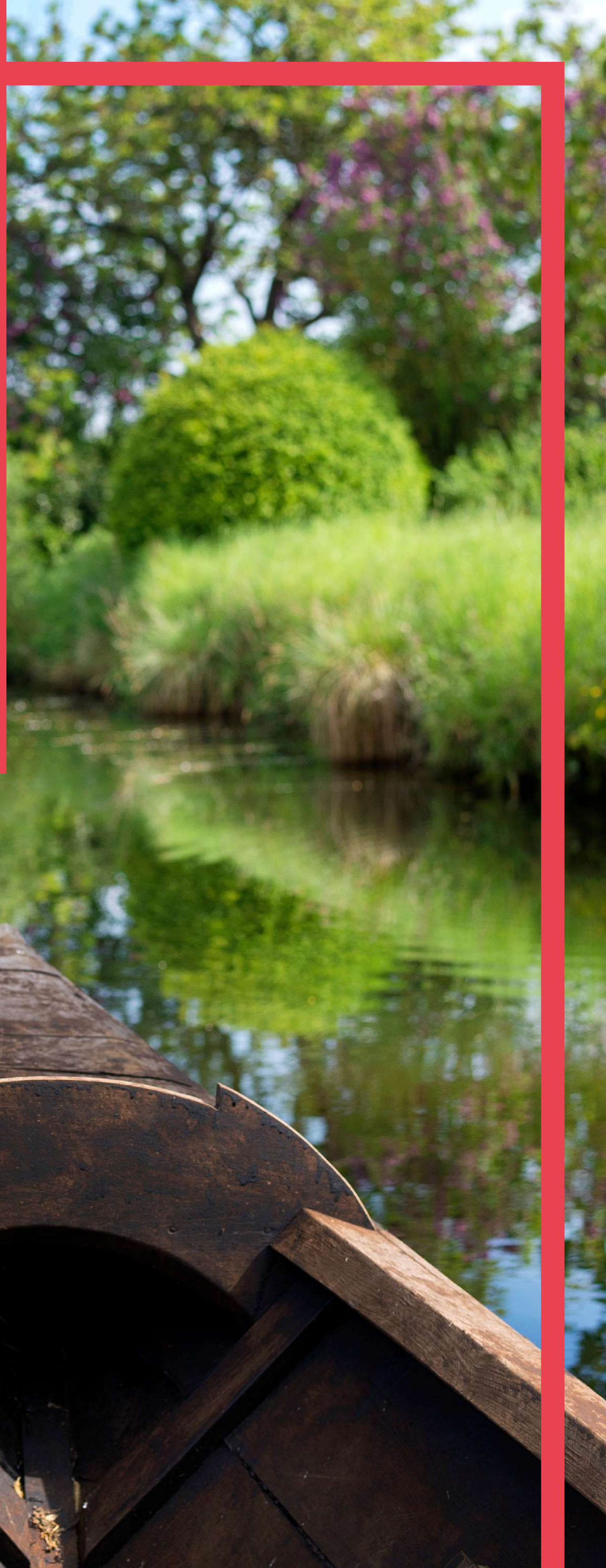


● TUTOS PROS ●

TOURISME DURABLE

Engager une démarche
environnementale

Découvrez tous nos tutos sur notre site pro :
<https://pro-tourisme62.com/>



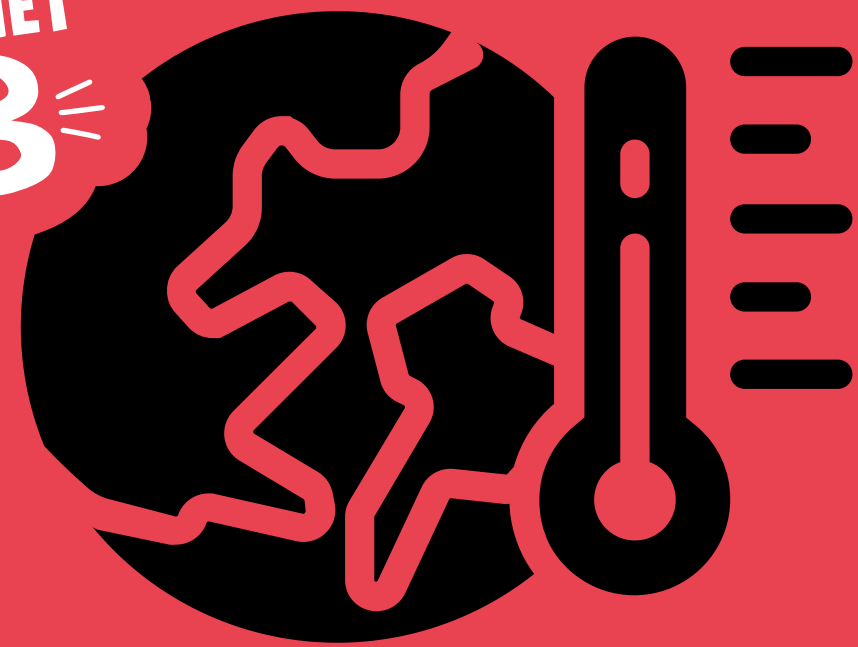
Interreg 
France (Channel) England
Manche)
EXPERIENCE
Fonds européen de développement régional


PAS-DE-CALAIS
TOURISME

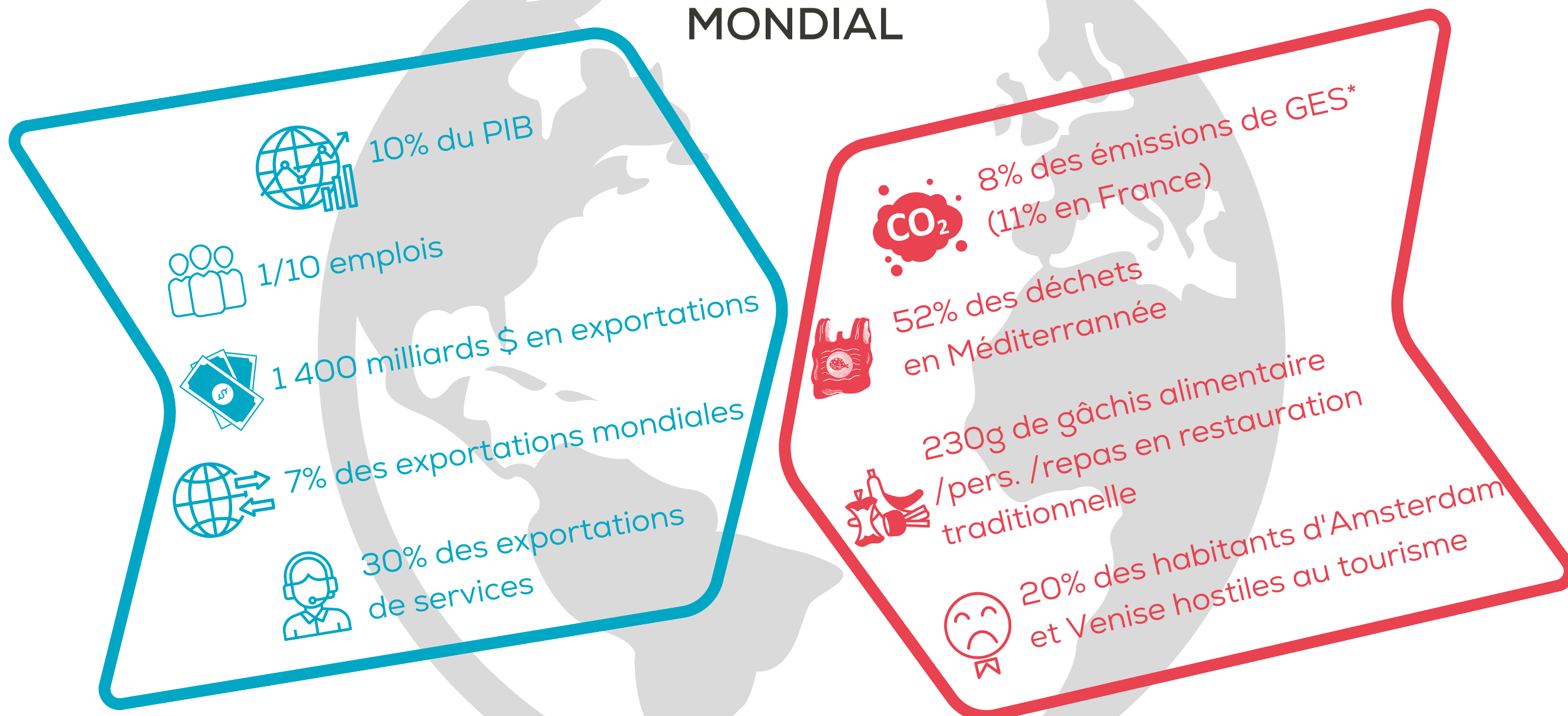
ALERTE SURCHAUFFE !

Changement climatique, perte de biodiversité, pollutions et nuisances, épuisement des ressources, surconsommation... les activités humaines ont un impact considérable sur la planète, menaçant toutes les espèces vivantes.

**THERE
is PLANET
NO=B**



TOURISME MONDIAL



28 juillet 2022 : jour du dépassement...

Ce jour-là, l'humanité a déjà consommé l'ensemble des ressources que la planète peut régénérer en un an. En 1970, ce jour intervenait le 29 décembre.

"La situation exige une prise de conscience générale qui doit impliquer l'ensemble de nos sociétés : du tissu économique aux responsables des grandes puissances. En 2019, si l'ensemble de la planète avait vécu comme les Français, il aurait fallu 2,7 planètes Terre pour répondre à nos besoins sans pénaliser les générations futures."



* Gaz à Effet de Serre

Pourquoi et comment s'engager dans une démarche environnementale?



Une attente de vos clientèles de plus en plus forte !

Les attentes client ont considérablement évolué depuis la crise sanitaire. Les clientèles touristiques sont de plus en plus exigeantes et ont une sensibilité grandissante pour le développement durable.

Voici les grandes tendances :

- Repli sur la famille, besoin de se retrouver
- Retour du DIY
- Besoin de sécurité
- Reconnexion à la nature, retour aux sources
- Tourisme de sens
- Tourisme de proximité
- Numérique de + en + utilisé



Chacun peut agir !

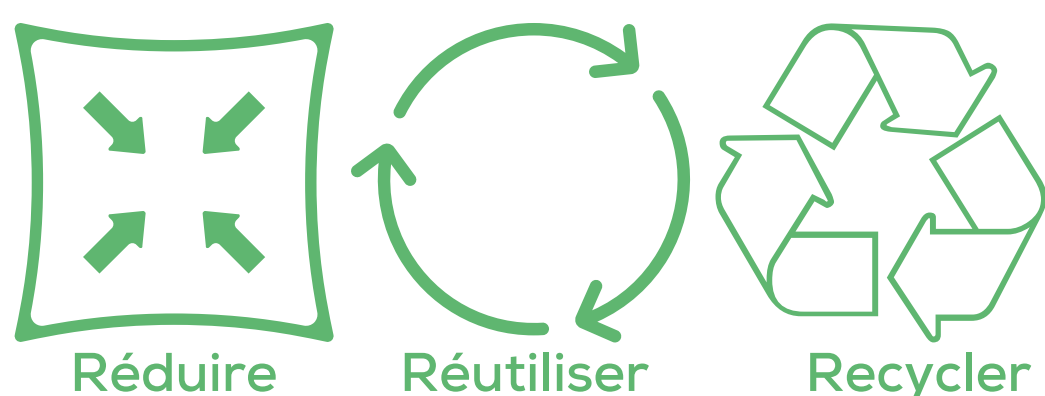
Agir pour diminuer ses impacts dans son activité touristique :

- consommation locale et durable,
- achat de produits écologiques (produits ménagers, fond de cuisine, etc.),
- achat de matériel peu énergivores (électroménagers)
- Réduire ses déchets : réduire les emballages, trier, composter, recycler

Sensibiliser ses clientèles :

(même en vacances on peut agir facilement!)

- sur la réduction des déchets,
- sur le tri des déchets,
- sur l'utilisation raisonnée des énergies et ressources,
- sur la consommation locale et/ou durable : producteurs, commerçants, restaurateurs, activités,
- sur la connaissance et la protection des milieux naturels



Pour aller plus loin...

Retrouvez nos outils et dispositifs d'accompagnement sur le site pro de l'agence Pas-de-Calais Tourisme

